



كلية ممتدة من الهيئة القومية لضمان الجودة والاعتماد
كلية الاقتصاد المنزلي

وحدة القياس والتفوييم

وحدة ضمان الجودة والاعتماد

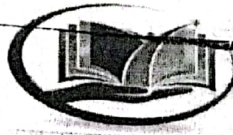
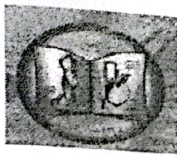
	2024-1-21	تاريخ الامتحان	الرابعة	الفرقة	الاقتصاد المنزلي والتربية	القسم	
	4 أوراق	عدد أوراق الامتحان	H411	كود المقرر	المناهج	المقرر	
	80 سؤالاً	عدد الأسئلة	الأول	الفصل الدراسي	2024 - 2023م	العام الدراسي	
	ساعتان	مدة الامتحان	160 درجة	درجة الامتحان	إلكتروني	طريقة الإجابة	
تعليمات الامتحان							
<ul style="list-style-type: none">• يتكون الامتحان من 80 سؤالاً (40 سؤالاً اختيار من متعدد - 40 سؤالاً صواب أو خطأ) مع مراعاة إجابة كل نقطة فيما يناسبها في نموذج الإجابة.• اكتب اسمك ورقمك الأكاديمي في المكان المخصص في ورقة الإجابة.• اقرأ السؤال جيداً قبل الإجابة.							

أجب عن جميع الأسئلة التالية (الامتحان أربع صفحات):

الدرجة (160/80)

السؤال الأول: اختر الإجابة الصحيحة: (لكل سؤال درجتان)

1	محور الاهتمام في المنهج الحديث:	A. المعرفة	B. المتعلم	C. المعلم	D. المجتمع
2	كل ما يلي من العوامل التي أسهمت في تطور مفهوم المنهج للوصول للمنهج الحديث ما عدا:	B. التغيرات الثقافية	B. التطور التكنولوجي	C. تطور الدراسات التربوية	D. نقد المنهج الحديث
3	كل ما يلي من مستويات الأهداف المهارية ما عدا:	A. التطبيق	B. الممارسة	C. الإتقان	D. التجريب
4	(أن توضح الطالبة شروط الهدف الجيد وتشرحها). هذا الهدف خاطئ لنقص شرط من شروط الهدف الجيد وهو:	A. لم يبدأ بفعل مضارع	B. ليس له معيار أداء	C. يقيس سلوك المعلم	D. جمع فعلين مضارعين
5	المكون الذي يمثل عملية التفوييم في مكونات المنهج كنظام هو:	A. العمليات	B. المدخلات	C. التغذية الراجعة	D. المخرجات
6	تتكون عناصر أو مكونات المنهج من عدد مكونات.	5 A.	6 B.	7 C.	4 D.
7	كل ما يلي من مبادئ التعلم التي لها علاقة بالمنهج ما عدا:	A. الدافعية للتعلم	B. توحيد خبرات التعلم	C. الاستعداد للتعلم	D. التكرار والتدريب
8	المعارف والمهارات والاتجاهات والقيم التي يكتسبها المتعلم داخل المدرسة بدون قصد أو تخطيط . هذا هو تعريف.....	A. المنهج الخفي	B. المنهج الرسمي	C. المنهج التقليدي	D. المنهج الحديث
9	كل ما يلي من أسس بناء المنهج ما عدا:	A. الأساس النفسي	B. الأساس العقدي الفلسفي	C. الأساس الاجتماعي	D. الأساس البيئي
10	المعالجة التفصيلية لموضوعات المقرر، ويشتمل على حقائق ومفاهيم وتعميمات ومبادئ ونظريات. هذا هو تعريف....	A. الكتاب	B. المحتوى	C. المقرر	D. الخبرة
11	كل ما يلي من معايير تنظيم المحتوى ما عدا:	A. مبدأ التتابع	B. مبدأ الاستمرارية	C. مبدأ الانفصال	D. مبدأ التكامل
12	أكثر أنواع الاختبارات الموضوعية قرباً للاختبارات المقالية:	A. الصواب والخطأ	B. الاختيار من متعدد	C. التكملة	D. المزوجة
13	أعلى نسبة تخمين في الاختبارات الموضوعية نجدها في اختبارات:	A. الصواب والخطأ	B. الاختيار من متعدد	C. التكملة	D. المزوجة



كلية الاقتصاد المنزلي
كلية معتمدة من الهيئة القومية لضمان الجودة والاعتماد

وحدة القياس والتقويم

وحدة ضمان الجودة والاعتماد

14	الاختبارات التي يتم فيها التغذية الراجعة الفورية هي الاختبارات:	A. الموضوعية	B. المقالية	C. التحريرية	D. الشفوية
15	منهج وسطي بين منهجين ؛ سعى للتوفيق بين حاجات المتعلم وحاجات المجتمع ، هو المنهج:	A. النشاط	B. المحوري	C. الوحدات الدراسية	D. المواد الدراسية المنفصلة
16	كل ما يلي مناهج من خصائصها أنها تستخدم أسلوب حل المشكلات ماعدا منهج:	A. الوحدات الدراسية	B. المواد الدراسية المنفصلة	C. النشاط	D. المحوري
17	كل ما يلي من أساليب تطوير المنهج الجزئي ماعدا:	A. الأسلوب الشامل	B. أسلوب الحذف	C. أسلوب الإضافة	D. أسلوب التقديم والتأخير
18	يقاس التقويم بصورة:	A. كمية	B. كيفية	C. كمية كيفية	D. نوعية
19	أول منهج ظهر في تنظيمات المناهج هو منهج المواد الدراسية المنفصلة، وآخر منهج ظهر هو:	A. منهج المجالات الواسعة	B. المنهج المحوري	C. منهج الوحدات الدراسية	D. منهج النشاط
20	كل ما يلي مناهج من خصائصها أنها تحتاج إلى تخطيط وإعداد مسبق ماعدا:	A. النشاط	B. المحوري	C. الوحدات الدراسية	D. المواد الدراسية المنفصلة
21	كل ما يلي ينتمي لمفهوم المنهج الحديث ماعدا:	A. ابتكارية الحلول	B. سلبية المتعلم	C. النمو الشامل	D. المحتوى نظري وعملي
22	من إيجابيات طريقة أنها تقدم أكبر قدر من المعارف لأكثر عدد من الطالبات في أقل وقت.	A. المحاضرة	B. العصف الذهني	C. التعلم التعاوني	D. المناقشة
23	كل طرق التدريس التالية تنمي التفكير لدى المتعلم ماعدا:	A. المحاضرة	B. العصف الذهني	C. التعلم التعاوني	D. المناقشة
24	كل ما يلي من أساليب التقويم الوجداني ما عدا:	A. الاستبانات	B. الملاحظات	C. اختبارات الأداء	D. مقاييس الاتجاه
25	كل طرق التدريس التالية تنمي مهارات التواصل الاجتماعي والمهارات اللغوية ماعدا:	A. المحاضرة	B. العصف الذهني	C. التعلم التعاوني	D. المناقشة
26	في كل المناهج التالية يقوم المعلم بدور الملحق ماعدا المنهج:	A. المواد الدراسية المنفصلة	B. المحوري	C. المواد المترابطة	D. المواد المندمجة
27	هذا النوع من الاختبارات يتأثر بالخط ومهارات الكتابة:	A. الاختيار من متعدد	B. الصواب والخطأ	C. المزاوجة	D. المقالية
28	من قواعد تصميم اختبارات..... أنها يجب أن تدور حول موضوع واحد:	A. المقالية	B. الشفوية	C. التكملة	D. المزاوجة
29	كل طرق التدريس التالية تشجع العمل الجماعي ماعدا:	A. التعلم التعاوني	B. العصف الذهني	C. المناقشة	D. المحاضرة
30	وقت التقويم في المنهج الحديث:	A. نهاية الفصل	B. بداية الفصل	C. مستمر طول الفصل	D. وسط الفصل
31	اهتم المنهج الحديث ب.....:	A. الحقائق والمفاهيم والتعميمات	B. الحقائق	C. المفاهيم	D. التعميمات
32	طريقة تدريس تتطلب استدعاء أكبر قدر من الأفكار وتسجيلها دون مناقشتها أثناء توليدها مع إرجاء التقويم:	A. المحاضرة	B. العصف الذهني	C. التعلم التعاوني	D. المناقشة



وحدة ضمان الجودة والامتداد	وحدة القياس والتقويم	كلمة الإقتصاد العذابي	كلمة معتمدة من الهيئة القومية لضمان الجودة والامتداد	
تسمى الأهداف العامة للصياغة مثل أهداف مرحلة تعليمية بالأهداف:	A. التكرسية	B. التعليمية	C. التربوية	D. السلوكية
أكثر مكون من مكونات المنهج ارتباطاً بهي المكونات:	A. الأهداف	B. التقويم	C. المحتوى	D. طرق التدريس
كل ما يلي من خصائص الثقافة ماعدا:	A. منتشرة	B. فطرية	C. متغيرة	D. إنسانية
مبدأ من مبادئ تنظيم المحتوى تكون فيه الخبرة التالية مبنية على الخبرة السابقة وتمثل عمق أكبر للمحتوى:	A. النتائج	B. التوازن	C. الاستمرار	D. الارتباط
كل فعل أو إجراء يقوم به المعلم أو المتعلم لتحقيق الأهداف بأنواعها سواء داخل الصف أو خارجه. هذا تعريف.....	A. طرق التدريس	B. أسلوب التدريس	C. الوسائل التعليمية	D. الأنشطة التعليمية
كل ما يلي من أسس التقويم الجيد ماعدا:	A. الصلوق	B. الموضوعية	C. الذاتية	D. الاستمرارية
موقف تربوي يتضمن معارف ومهارات وقيماً، يكتبها المتعلم بنفسه من خلال سلوكه النشط وتفاعله مع بيئته. هذا تعريف.....	A. الخبرة	B. المنهج	C. المحتوى	D. المقرر
تسمى الأهداف الإجرائية بالأهداف:	A. التدرسية	B. التعليمية	C. التربوية	D. العامة

الدرجة (160/80)

السؤال الثاني: حدد العبارات الصحيحة والخاطئة: (لكل سؤال درجتان)

م	العبارة	صح (T)	خطأ (F)
1	تبدأ مستويات الأهداف الوجدانية بمستوى الاهتمام، وتنتهي بمستوى السلوك القيمي.		
2	اهتم المنهج التقليدي القديم بالأهداف المعرفية فقط.		
3	(أن تقارن الطالبية بين المنهج التقليدي والمنهج الحديث) مثال على هدف معرفي.		
4	اقتصر وضع المحتوى في المنهج الحديث على المتخصصين والخبراء.		
5	التعميمات هي جملة مفيدة تربط بين أكثر من مفهوم، وتشمل المبادئ والقوانين والنظريات.		
6	عند وضع اختبارات تناسب فئة الأبيين يفضل وضع الاختبارات الشفوية.		
7	يختص منهج النشاط بالمرحلة الابتدائية، والمنهج المحوري بالمرحلة الإعدادية والثانوية.		
8	منهج المواد الدراسية المنفصلة يتبع الترتيب النفسي السيكولوجي في تنظيم المحتوى.		
9	من تطبيقات المنهج المحوري منهج المشروعات.		
10	من معايير اختيار المحتوى ارتباطه بالأهداف.		
11	التقويم جزء من القياس، والقياس أعم وأشمل من التقويم.		
12	تطوير المنهج يكون تحولاً إلى الأفضل عن سعي وإرادة وقصد.		
13	من خصائص منهج النشاط والمنهج المحوري الاهتمام بوحدة المعرفة وتكاملها.		
14	خصوصيات الثقافة أنماط سلوكية وعادات وتقاليد متعلقة بفئة معينة في المجتمع كالمهن.		



كلية الاقتصاد المنزلي
كلية معتمدة من الهيئة القومية لضمان الجودة والاعتماد

وحدة القياس والتقييم

وحدة ضمان الجودة والاعتماد

15	تبدأ مستويات الأهداف المعرفية بمستوى التذكر، وتنتهي بمستوى التقويم.
16	(أن تضبط الطالبة درجة حرارة الفرن المناسبة للكبكة) مثال على هدف مهاري.
17	من خصائص النمو أنه عملية فردية ومستمرة ومنفصلة.
18	من سلبيات الاختبارات المقالية أنها تأخذ وقتاً في إعدادها.
19	يعتبر منهج الوحدات الدراسية مثال على المنهج التقليدي القديم.
20	تصنف الأهداف التربوية إلى أهداف معرفية، ومهارية، وجدانية.
21	(أن تتعاون الطالبة مع زميلاتها أثناء تنفيذ الصنف الغذائي) مثال على هدف وجداني.
22	صياغة الهدف: أن+ فعل مضارع + الفاعل + المحتوى + شرط الأداء + معيار الأداء المقبول.
23	من سلبيات منهج النشاط عجزه عن تمكين المتعلم من إتقان المواد الدراسية.
24	أحد المنهج الحديث على أساس الخبرات مرعوبة وغير مرعوبة.
25	أهمية دراسة المنهج كنظام هو النظر لجميع مكوناته أنها نظام متكامل مرتبط ببعضه.
26	أكد المنهج الحديث على أن تعلم الخبرات يقتصر داخل المدرسة.
27	يتم التقويم الخارجي للمنهج من خلال مدى توافر معايير مكونات المنهج وأسس بناء المنهج.
28	الخطوة الأخيرة من خطوات تقويم المنهج هي تحليل البيانات وتفسيرها.
29	المناهج التحسينية لمنهج المواد الدراسية المنفصلة متداخلة وتمثل تطوراً له وليست مناهج مستقلة.
30	منهج المجالات الواسعة يعتمد على أسلوبين الربط العرضي والربط المنظم.
31	تبدأ خطوات تطوير المنهج من التهيئة العامة للتطوير وتنتهي بمتابعة المنهج المطور وتقويمه
32	أسلوب التطوير الشامل يتضمن تطوير كافة مكونات المنهج.
33	من إيجابيات منهجي النشاط والمحوري تنمية مهارات التواصل مع الآخرين.
34	من أمثلة الاختبارات المقالية عرف، علل، قارن، لخص.
35	من قواعد تصميم اختبارات الصواب والخطأ تساوي عدد بنود الصواب والخطأ.
36	يفضل أن تكون عدد بنود العمود (أ) مساوية لعدد بنود العمود (ب) في اختبارات المزوجة.
37	من سلبيات الاختبارات الموضوعية أنها لا تغطي المقرر.
38	عندما نريد قياس القدرة على التعبير والنقد نستخدم اختبارات مقالية قصيرة.
39	في تصنيف الوسائل التعليمية طبقاً لمخروط الخبرة تقع الوسائل المجردة في قاعدة المخروط.
40	يفضل عند اختيار المحتوى التوازن بين شمول المحتوى وعمقه.

انتهت الأسئلة بالتوفيق والسداد

أستاذ المقرر: د/ نجلاء محمد عبدالفتاح سلام

د/ أحمد بهاء الحجار

أ.م.د/ هالة صبري

لجنة الممتحنين: د/ نجلاء محمد عبدالفتاح سلام

د/ محمد بسيوني

٢٧٥
نصائح راس