

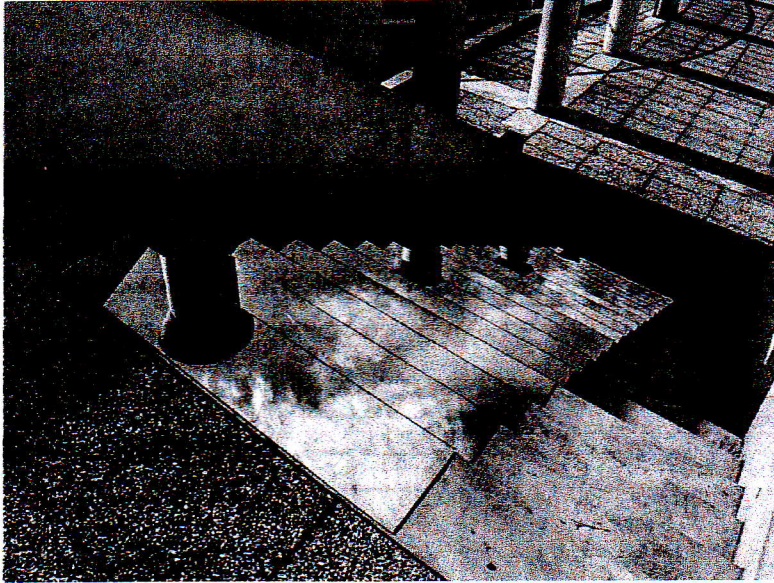
المقرر: التدريب البصري  
كود المقرر: ARC 111  
الفرقة : أولى عمارة  
زمن الامتحان : 4 ساعات  
درجة الامتحان الكلية : 75 درجة



جامعة المنوفية  
كلية الهندسة – شبين الكوم  
قسم الهندسة المعمارية  
امتحان الفصل الدراسي الأول 2015-2016م  
التاريخ : 2016/1/18 م

أجب عن الأسئلة التالية في نقاط محددة بدون اسهاب (الأسئلة في صفتين):

السؤال الأول: درجة السؤال [10 درجة]



بناءا على ما درست تناول بالشرح والتحليل  
التصميم الموضح بالصورة للفنانة شيرين  
عابدينى راد.

"Heaven on Earth" by the  
visual artist Shirin Abedinrad

السؤال الثاني: درجة السؤال [8 درجة]

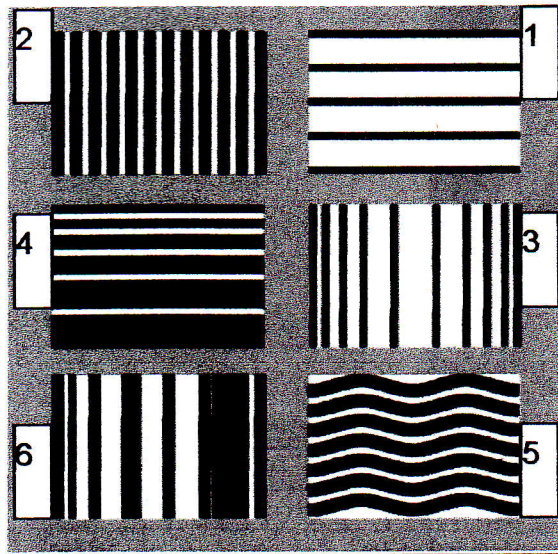
تناول بالشرح و الرسومات التوضيحية ثلاث فقط من مبادئ  
التصميم البصري (Principles of Design) على ان يكون  
أحدهم التناسب و النسبة (Proportion & Scale).

السؤال الثالث: درجة السؤال [6 درجة]

اذكر مميزات و عيوب كل من العلاقات اللونية  
المرتبطة (Related Colour Relationship) و المتضادة  
(Contrasting Colour Relationship) ثم وضع ثلاث  
امثلة لكل منهما.

السؤال الرابع: درجة السؤال [6 درجة]

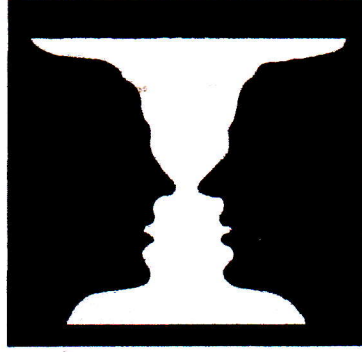
وضح مستعينا بالشكل المرفق أنواع الخطوط و إيجاتها.



للأسئلة بقية في الصفحة الثانية

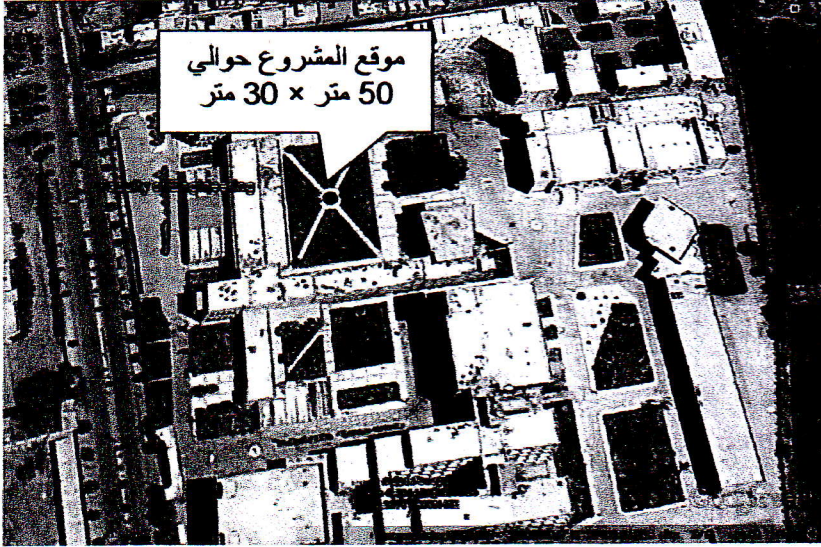
### السؤال الخامس: درجة السؤال [5 درجة]

انكر ما تعرفه عن النظرية التي توضحها الاشكال المرفقة.



### السؤال السادس: درجة السؤال [40 درجة]

كمساهمة في تنمية وتطوير الكلية تقرر انشاء وحدة عرض مفتوحة متنقلة قابلة للفك والتركيب ومتعددة الاستخدام يستفيد منها كل الاقسام والطلاب، توضع في حديقة الكلية على ان يقوم الطلاب بتصميمها مع الأخذ في الاعتبار الجوانب الوظيفية والجمالية.



مطلوب رسم اسكتش (أو أكثر) يوضح الفكرة التصميمية بمقياس رسم مناسب مع شرح العناصر والأسس التصميمية التي تم الاستعانة بها.

مع أطيب التمنيات بالنجاح

هذا الامتحان يقاس المخرجات التطبيقية المستهدفة التالية							
رقم السؤال	1س	2س	3س	4س	5س	1س	6س
المهارات	مهارات المعرفة والفهم			المهارات الفكرية		المهارات الاحترافية	

د/ غادة ياسين