

القسم: قسم الهندسة المعمارية
الفرقة: الاولى
المادة/الظل و المنظور (ب) / ARC ١٢١
الزمن: ٤ ساعات



جامعة المنوفية
كلية الهندسة - شبين الكوم
إمتحان الفصل الثاني ٢٠١٥-٢٠١٦
التاريخ: ٢٠١٦/٦/١

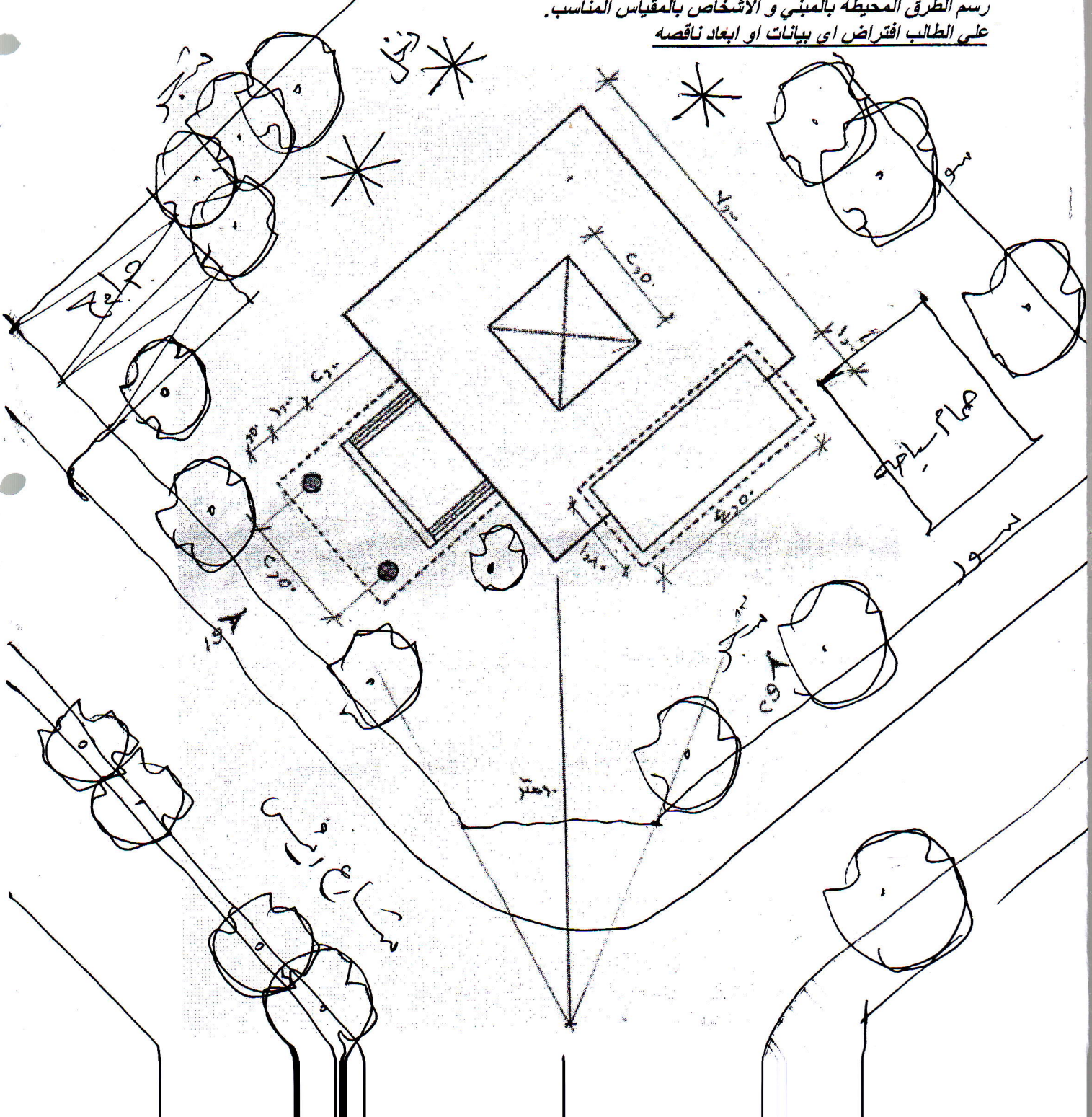
X3

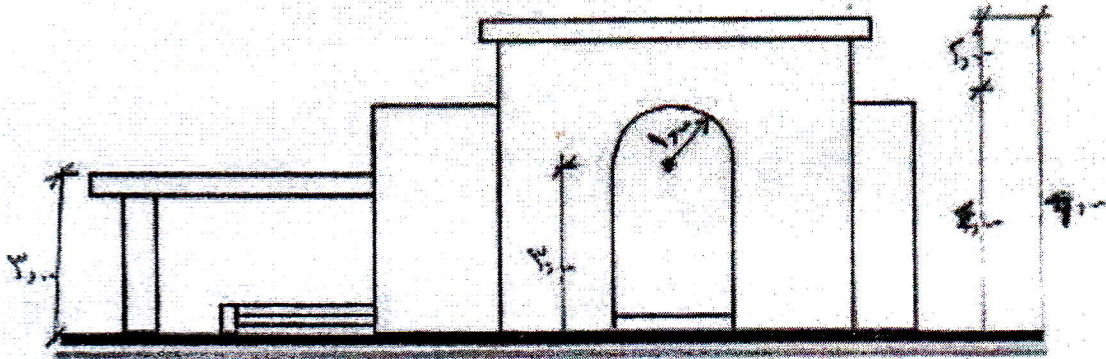
الجداول و الخرائط المسموح بها: (لا يوجد)
هذا الإمتحان يقيس نواتج التعلم المستهدفة التالية: (a١, a٢, b٧, d٤)

[٦٠ درجة]

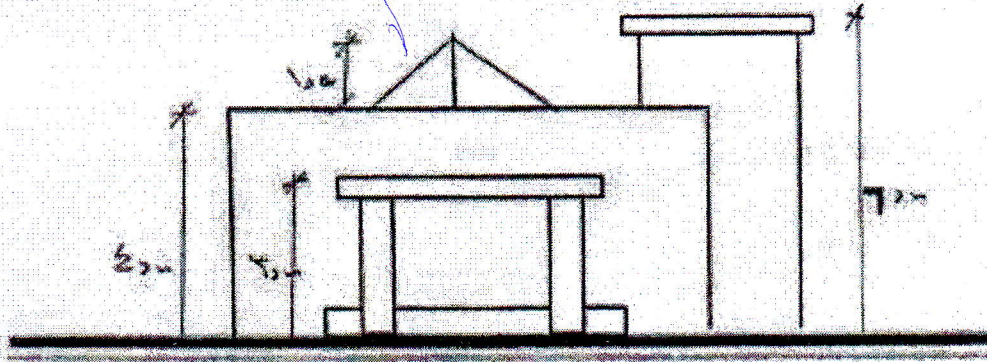
الدرجة الكلية

المطلوب: رسم المنظور للمبنى المرفق في ورقة الاسنله - بمقياس رسم ١-٢٥ علما بان بعد العين عن الكتله ١٠ متر، و ارتفاع العين ٣ متر، مع توضيح خطوات العمل و رسم الاظهار الملائم و اظهار الظل و الظلال ، و كذلك رسم الطرق المحيطة بالمبنى و الاشخاص بالمقياس المناسب.
على الطالب افتراض اى بيانات او ابعاد ناقصه





الواجهة الجانبية (٩)



الواجهة الأمامية (١٠)

مع تمنياتنا بالتوفيق ،،،
 د/ ابراهيم صدقي ابراهيم
 د/ سلوي مصطفى شحاته
 د/ ايمن علي عبد الحميد
 د/ كمال عبد الناصر مبارك