

أجب على الأسئلة الآتية

ملحوظة: من فضلك استخدم الجانب الأيمن من ورقة الاجابه في حل الاسئله

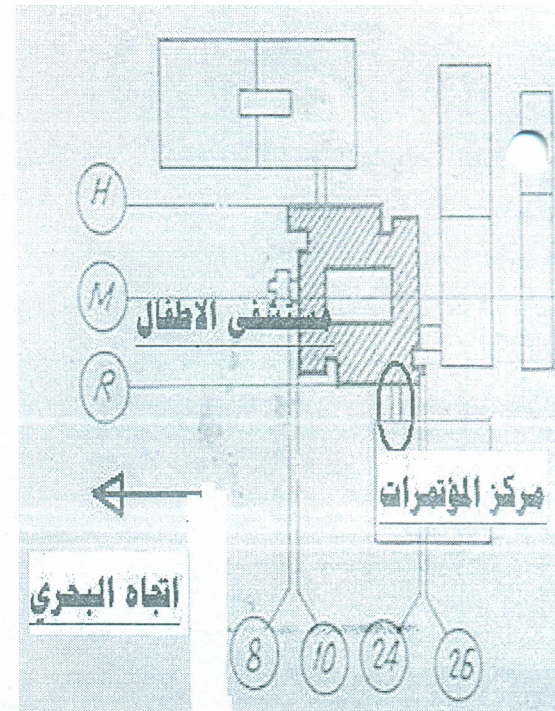
السؤال الأول (١٠ درجات)

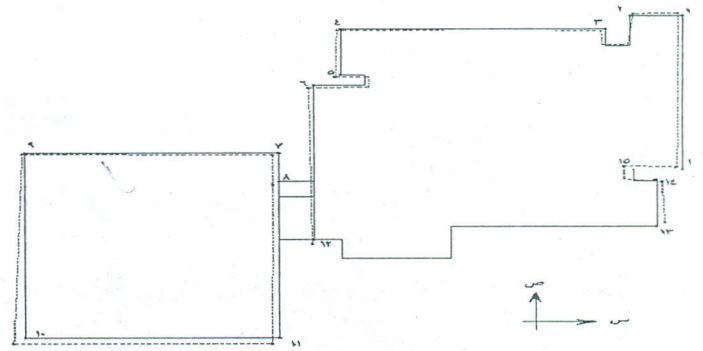
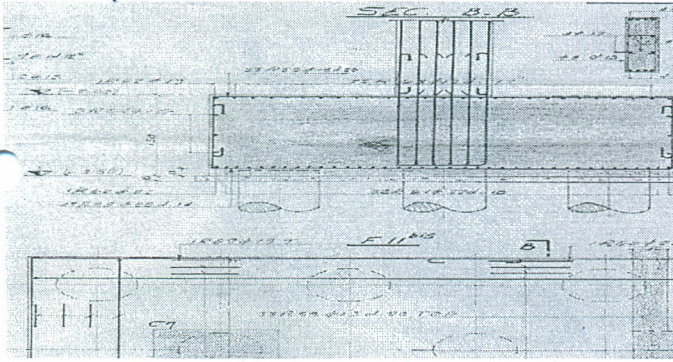
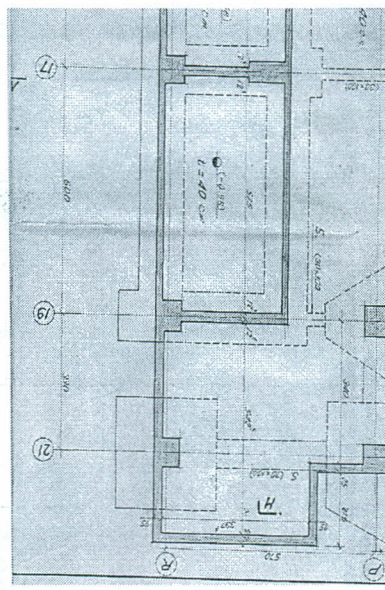
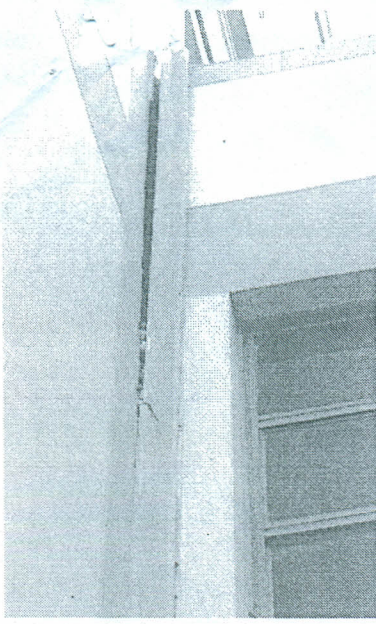
بين الإجابات الصحيحة من الخاطئة من بين الآتي مع تصويب الخطأ:-

- ١- لفظ تقرير يطلق على كل من: ورقة البحث - المقالة - ملخص التجارب العملية خطة البحث (دراسة مبدئية تستخدم لإعداد البحوث لنيل درجة الماجستير أو الدكتوراه).
- ٢- يعرف التقرير الفني على أنه مستند فني تخصصي يقوم به متخصصون في مجال إعداد التقرير ويكون مستندا رسميا يقصد اتخاذ قرار ما.
- ٣- لا بد أن يحتوي التقرير الفني على عنوان باسم "المرفقات"
- ٤- من أهم أهداف التقرير هي الدقة و الوضوح - الموضوعية - التوثيق - المنهجية.
- ٥- من الأفضل ان يعد التقرير الفني شخص واحد فقط.
- ٦- (هل لدي القدرة الكافية لانجازه؟) يعد سؤال مهم يساعد معد التقرير في إكمال عمله بشكل جيد.
- ٧- تتلخص أهداف التقرير في التبليغ، التأثير، الإقناع، التغيير.
- ٨- يجب ان يحتوي أي تقرير على مقدمة تشمل موضوع التقرير وأهدافه وأهم النتائج وأهم التوصيات.
- ٩- يجب وضع الخلاصة والتوصيات بالتقرير بشكل مفصل وهي تعادل على الاقل ٣٠% كوزن نسبي من التقرير إجمالاً.
- ١٠- من الصفات الموضوعية لقارئ التقرير، التزام النزاهة، و تحقيق الموضوعية و الورع وكذلك التخصص والمهنية.

السؤال الثاني (٤٠ درجة)

المطلوب إعداد تقرير هندسي فني عن أسباب وجود فارق بين المبنى الرئيسي لمستشفى طب الاطفال الجامعي وقاعة المؤتمرات بجامعة المنصورة موضحا طرق العلاج والإصلاح الممكنة مستعينا بالصور والبيانات والكروكيات التالية.





جدول رقم (١) يوضح الإزاحة الأفقية لمستشفى الأطفال الجامعي وقاعة المؤتمرات

قيم الإزاحة الأفقية (سم)												النقطة	مكان النقطة
أرصاد يوم ٢٠١٤/٣/٢			أرصاد يوم ٢٠١٤/٢/١٩			أرصاد يوم ٢٠١٤/٢/٨			أرصاد يوم ٢٠١٤/١/٣٠				
المحصلة (سم)	ص (سم) Y	س (سم) X	المحصلة (سم)	ص (سم) Y	س (سم) X	المحصلة (سم)	ص (سم) Y	س (سم) X	المحصلة (سم)	ص (سم) Y	س (سم) X		
3.14	١.٢	٢.٩-	2.95	١.٢	٢.٧-	2.95	١.٢	٢.٧-	2.95	١.٢	٢.٧-	مستشفى الأطفال	١
3.31	٢.٩-	١.٦-	2.73	١.٣-	٢.٤-	2.73	١.٣-	٢.٤-	2.73	١.٣-	٢.٤-	مستشفى الأطفال	٥
3.80	٢.٢-	٣.١-	4.24	١.١-	٤.١-	4.24	١.١-	٤.١-	4.24	١.١-	٤.١-	مستشفى الأطفال	٦
3.32	٢.٣-	٢.٤-	2.64	١.٣-	٢.٣-	2.64	١.٣-	٢.٣-	2.64	١.٣-	٢.٣-	قاعة المؤتمرات	٧
7.35	٧.٢-	١.٥-	6.81	٦.٨-	٠.٣-	6.81	٦.٨-	٠.٣-	6.81	٦.٨-	٠.٣-	قاعة المؤتمرات	١٠
6.84	٦.٦-	١.٨-	6.55	٦.٢-	٢.١-	6.55	٦.٢-	٢.١-	6.55	٦.٢-	٢.١-	قاعة المؤتمرات	١١
3.09	٢.٧-	١.٥-	1.30	١.١	٠.٧-	1.30	١.١	٠.٧-	1.30	١.١	٠.٧-	مستشفى الأطفال	١٢
3.24	٢.٧	١.٨-	2.56	٢.٠	١.٦-	2.56	٢.٠	١.٦-	2.56	٢.٠	١.٦-	مستشفى الأطفال	١٦

أستاذ المادة أ.د. محمد يسرى الشيخ

مع أطيب تمنياتي بالتوفيق والتفوق