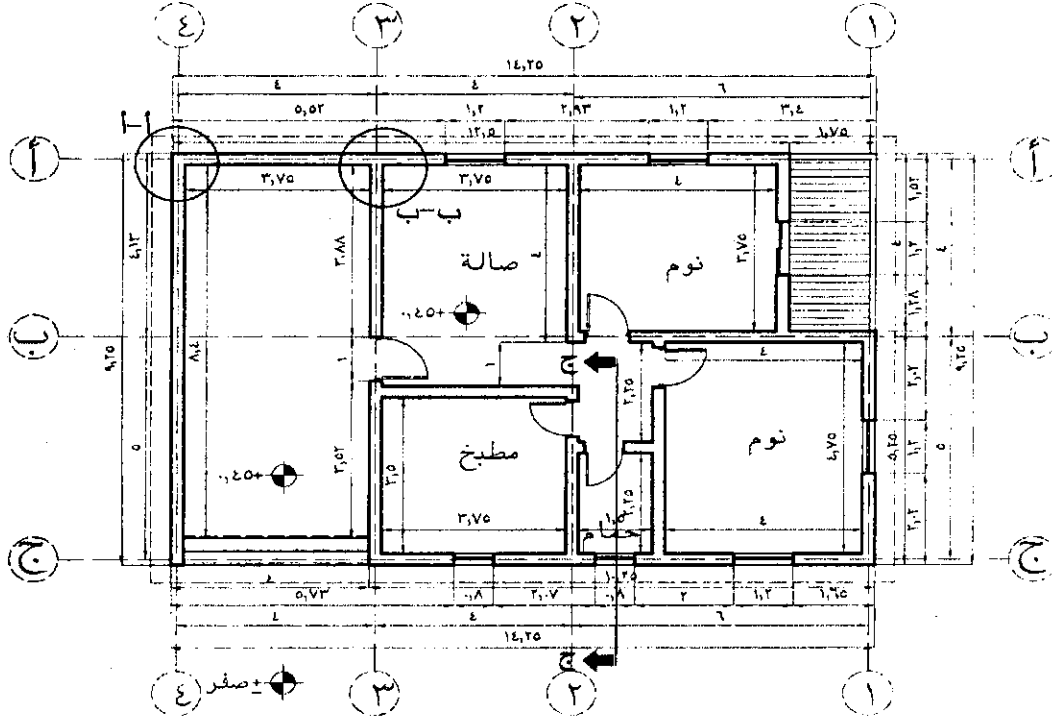


<p>المقرر: إنشاء معماري كود المقرر: ARC129 الفرقة: الأولى زمن الامتحان: ٦ ساعات درجة الامتحان الكلية: ١٥٠ درجة</p>	 <p>جامعة المنوفية</p>	<p>جامعة المنوفية كلية الهندسة - شبين الكوم قسم: الهندسة المعمارية امتحان الفصل الدراسي الثاني ٢٠١٨/٢٠١٩ م التاريخ: ٢٠١٩/٦/١٧</p>
<p>يسمح باستخدام الآلة الحاسبة</p>	<p>لا يسمح باستخدام الجداول والخرائط</p>	



- السؤال الأول: أمامك مسقط أفقي لمبنى سكني مكون من أرضي وثلاث أدوار والمطلوب التالي: (١٠٠ درجة).
- رسم مسقط أفقي وقطاع لقواعد المبنى في حالة إذا كان هيكلي، وفي حالة إذا كان حوائط حاملة، كلاهما بمقياس رسم ١ : ٥٠. (١٥ درجة).
 - برسم القطاع (ج-ج) موضحاً طبقات المبنى في كل دور، بمقياس رسم ١ : ٢٥. (١٥ درجة).
 - في حالة الحوائط الحاملة، رسم مسقط أفقي وواجهة لتقاطع الطوب عند (أ-أ) في الدور الأرضي، ومسقط أفقي وواجهة لتقاطع الطوب عند (ب-ب) في الدور الثاني علوي، بمقياس رسم ١ : ١٠. (١٥ درجة).
 - أمامك فراغ لبنير السلم أبعاده ٣.٨٨ * ٣.٧٥ متر، قم بتصميم السلم ورسم مسقط أفقي وقطاع رأسي فيه ماراً بالقلبة الأولى بمقياس رسم ٢٥:١ علماً بأن ارتفاع الدرر ٣.٠٠ متر من التشطيب للتشطيب. (٤٠ درجة).
 - رسم تفصيلة في شباك الحمام الخشبي، وباب الحمام الخشبي بمقياس رسم مناسب توضح مكونات كلاً منهما وكيفية تركيبهما. (١٥ درجة).
- السؤال الثاني: اشرح مع الاستعانة بالاستكشآت التوضيحية إذا أمكن: (٣٠ درجة)

- خطوات تركيب السيراميك في الأرضيات.
- خطوات عمل اللياسة الأسمنتية (المحارة) للحوائط.

- السؤال الثالث: أ- عرف مستعيناً بالاستكشآت ان أمكن: الطية-المنجفرة-الرباط المستمر-القيسونات-بلسقالة (١٠ درجة)
- ب- قارن بين نظام الحوائط الحاملة ونظام الإنشاء الهيكلي بالعمود والكمرة موضحاً أوجه المقارنة (١٠ درجة)
- مع أطيب التمنيات بالنجاح والتوفيق

د. هشام حسن عوض

د. إبراهيم المطفي

هذا الامتحان يقيس المخرجات التعليمية المستهدفة							
رقم السؤال	السؤال الأول أ-ب-د-هـ	السؤال الثاني أ-ب-ج			السؤال الأول-ج	السؤال الثالث	
	a-15-2	a-15-1	a-8-1	b-3-1	b-11-1	b-17-1	d-7-1
المهارات	مهارات المعرفة والفهم			مهارات التفكير			مهارات الاحترافية
							مهارات عامة